

# FURUNO

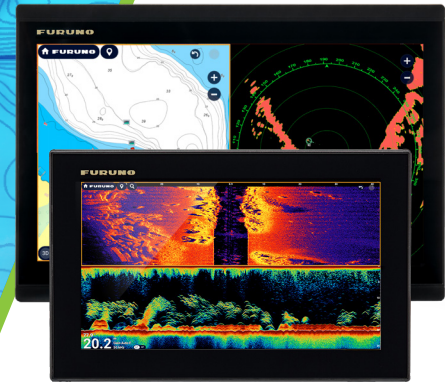
## TZMAP

Écrans multifonctions autonomes

## NAVnet

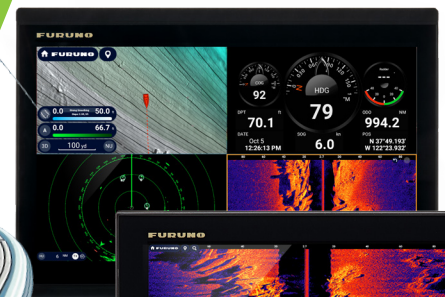
### TZE touch E

Écrans multifonctions compacts et performants



Model TZMAP9

Model TZMAP13



Model TZT9E / Model TZT13E



BATHYVISION



RISK VISUALIZER



AI ROUTING



AI AVOIDANCE ROUTE



BDS  
Bottom Discrimination Sounder



ACCU-FISH



TrueEcho  
CHIRP



MTC  
Multi Touch Control

# FURUNO

## Écrans Multifonctions

*TZMAP*

*NAVnet*

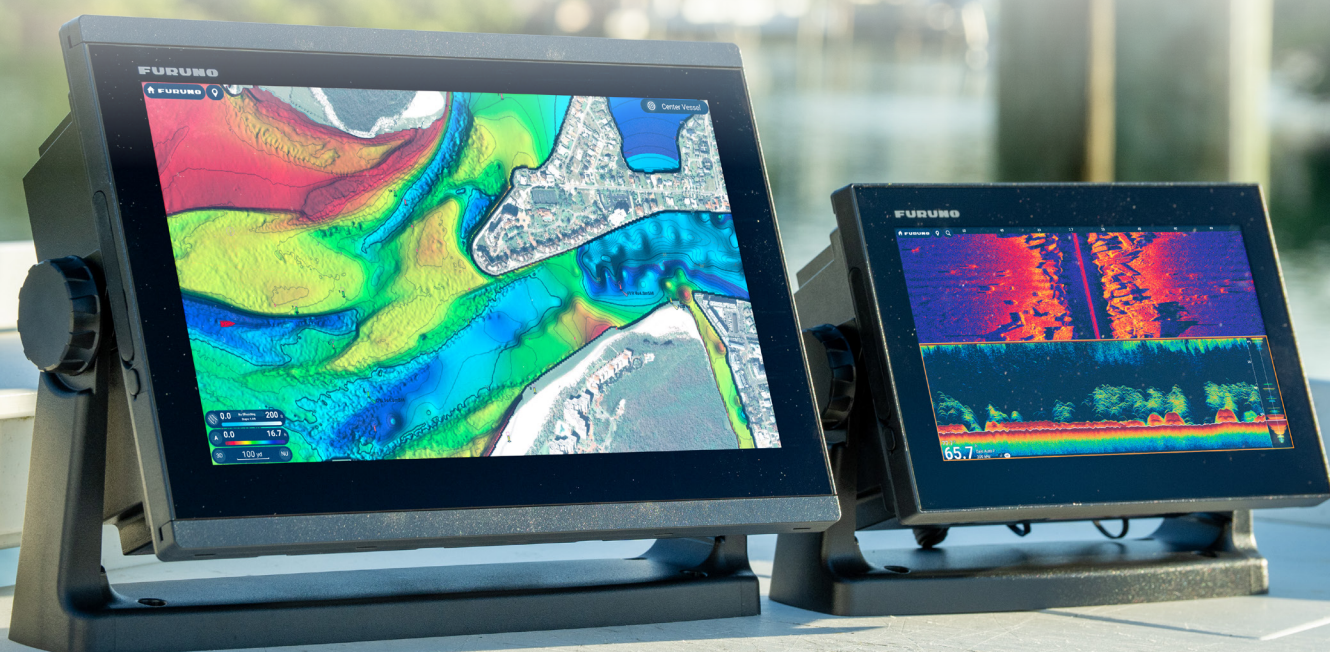
*TZ*  
touch **E**

*NAVnet*

*TZ*  
touch **XL**

# SOMMAIRE

<b>TZMAP.....</b>	<b>2</b>
GPS, Lecteurs de Cartes et Sondeurs	
<b>NavNet TZtouchE.....</b>	<b>4</b>
GPS, Lecteurs de Cartes et Sondeurs	
<b>Comparatif écrans multifonctions Furuno.....</b>	<b>6</b>
TZMAP, TZTE et TZTXL	
<b>Tarifs et Packs.....</b>	<b>7</b>
Écrans seuls, packs, sondes seules	
<b>Caractéristiques TZMAP.....</b>	<b>8</b>
Détail technique et dessins	
<b>Caractéristiques NavNet TZtouchE.....</b>	<b>9</b>
Détail techniques et dessins	





### Grande performance. Simplicité compacte.

Le savoir-faire innovant de Furuno se poursuit avec les écrans multifonctions autonomes TZMAP9 et TZMAP13, conçus pour les plaisanciers exigeant une navigation fiable, une détection précise des poissons et des cartes de référence, le tout dans une solution simple et conviviale. Que vous équipiez un petit bateau ou que vous ajoutiez une station dédiée à une grande console, ces écrans mettent TZ MAPS, la cartographie la plus puissante, à portée de main. Les TZMAP9 et TZMAP13 offrent une alliance parfaite de simplicité, de puissance et de précision, le tout dans un appareil autonome. Avec la technologie TruEcho CHIRP™ intégrée, le balayage latéral CHIRP, la compatibilité radar et la performance des cartes TZ MAPS, profitez de toutes les fonctions haut de gamme des grandes unités dans un format compact et accessible. Malgré leur format réduit, les modèles de la série TZMAP regorgent de fonctionnalités pour naviguer plus intelligemment, pêcher plus efficacement et partir plus loin. Tout cela avec la fiabilité Furuno à chaque étape.

La solution idéale pour les cas suivants :

- Bateaux de pêche compacts
- Kayaks et bateaux de pêche gonflables
- Bateaux transportables sur remorque
- Améliorations économiques sans complexité réseau



### Simplicité tactile, puissance TZtouchXL.

Les TZMAP9 (9") et TZMAP13 (13") sont dotés d'écrans TFT élégants à façade vitrée, offrant une commande tactile réactive et lisible en plein soleil. Ils fonctionnent grâce à une version optimisée du système TZtouchXL de Furuno, garantissant une expérience intuitive dans un appareil autonome parfait pour les espaces restreints et les petites consoles.

#### GESTION DU BALAYAGE DES BORDS

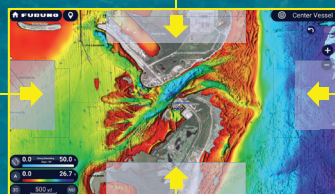
DATA	ROUTE
105	HIDG °M
118	COG °M
6.0	SOG kn
DRS2D-NXT	
Gain	0 M A
Sea	0 M A



Balayage bord gauche  
Accès données de navigation



Balayage supérieur  
Accès pages rapide



Balayage bord droit  
Accès raccourcis

- Smart Search
- ARPA
- NavData
- Layers
- Fuel



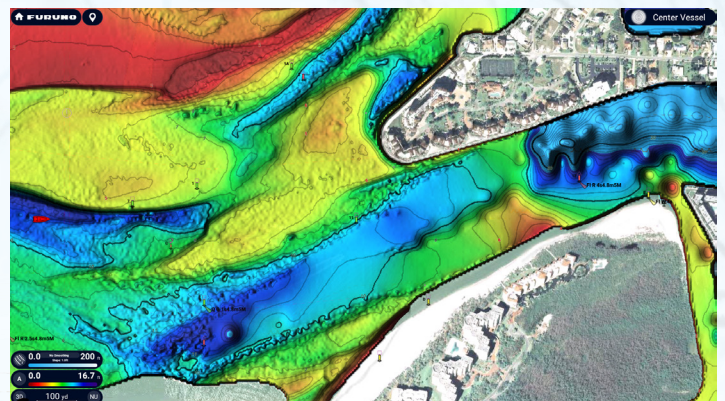
Balayage inférieur  
Accès configurations

Charts	Overlays	User Objects
Chart	TZ MAPS	MM3D
	TZ Vector	TZ Raistar
		TZ BathyVision
Additional Chart		



### TZ MAPS : Le système de cartographie le plus avancé jamais proposé par Furuno

Partez à la découverte en toute sérénité avec TZ MAPS, la plateforme de cartographie révolutionnaire de Furuno. Issue de données hydrographiques officielles, de la bathymétrie BathyVision™ haute résolution, d'imagerie satellite et de contenus partagés par la communauté, TZ MAPS apporte un niveau de détail et de personnalisation inégalé à vos cartes. Mettez en valeur les profondeurs, appliquez des ombrages ou modifiez instantanément les thèmes de couleurs selon vos besoins.

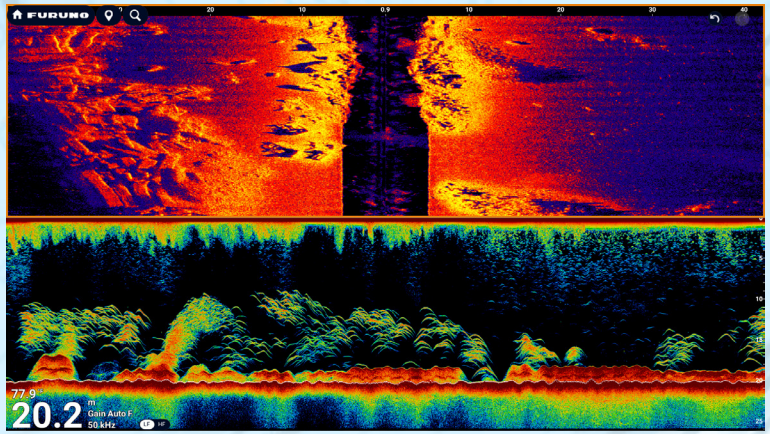


Des cartes TZ MAPS personnalisables avec un ombrage du relief ultra-précis et des cartes communautaires interactives pour rester informé en permanence



## Détection de poissons intégrée

Que vous analysiez les fonds ou repérez des poissons dans la colonne d'eau, le sondeur TruEcho CHIRP™ ou CW monocanal intégré, ainsi que la fonction Side-Scan CHIRP, offrent la détection et la précision légendaires de Furuno.

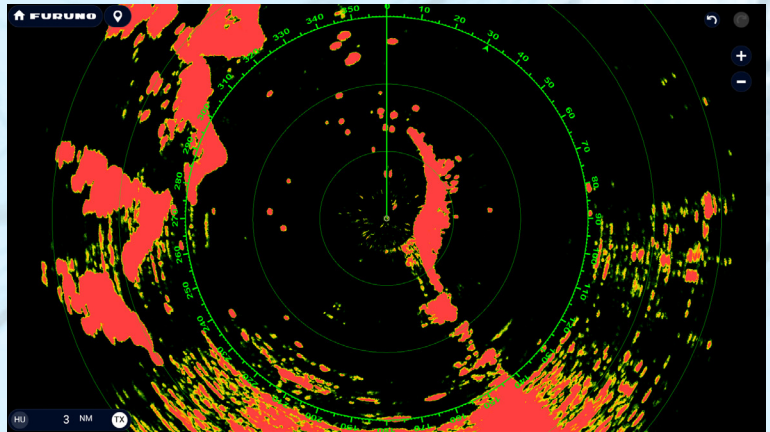


Sondeur intégré à canal unique CHIRP ou CW, avec fonction Side-Scan CHIRP



## Prêt pour le radar

Compatible avec certains modèles, dont les radars Doppler à semi-conducteurs DRS4DL+, DRS2DNXT et DRS4DNXT. Que vous surveilliez la météo ou le trafic maritime à proximité, le radar renforce la sécurité et la perception de votre environnement.

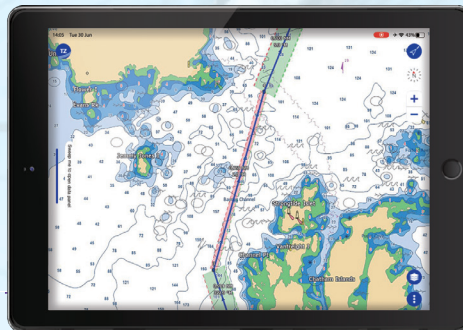


Sécurisez vos navigations avec les radars compacts DRS4DL+, DRS2DNXT ou DRS4DNXT

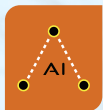


## Application connectée

Profitez de l'application TZ iBoat sur votre smartphone ou tablette, associée au TZMAP, pour accéder aux données de mouillage dynamique, météo et pêche.

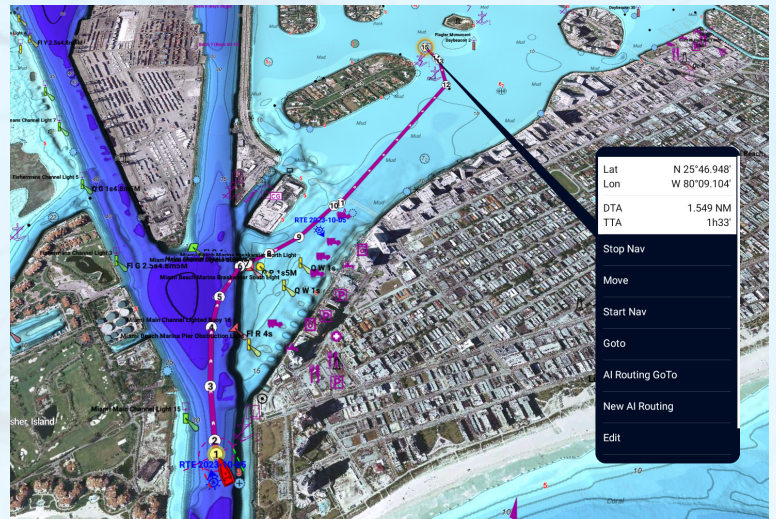


Surveillez et gérez votre bateau directement depuis votre smartphone ou tablette grâce à l'application TZ iBoat

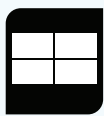


## Navigations intelligente, navigation sereine.

Grâce au support natif pour l'AI Routing, TZMAP9 et TZMAP13 rendent la planification plus sûre et plus simple que jamais. L'AI Routing calcule automatiquement l'itinéraire optimal vers votre destination en prenant en compte les cartes, profondeurs et dangers connus. Touchez, et c'est parti !



AI Routing vous propose automatiquement la voie la plus sûre, plus besoin d'hésiter



### Une intégration évolutive aux capacités redoutables

Furuno élargit sa gamme NavNet TZtouchXL avec la série TZtouch E, deux écrans multifonctions entièrement connectables en réseau qui offrent des performances remarquables et une évolutivité adaptée à tous les types de bateaux. Que vous conceviez un poste de pilotage complet ou que vous souhaitiez étendre votre réseau TZtouchXL existant, ces puissants écrans tactiles (TFT) de 9 et 13 pouces intègrent la cartographie avancée TZMAPS et un sondeur bi-fréquence 50/200KHz et Chirp 1KW, ils sont compatibles avec les radars DRS NXT et X-class, le tout piloté par l'interface intuitive TZtouchXL.

Les modèles TZT9E et TZT13E vont bien au-delà de la simple navigation autonome. Avec une compatibilité des radars DRS NXT et X-class et du sonar CSH10, l'intégration de caméras et d'autres capteurs, ces deux écrans multifonctions tactiles complets sont prêts à évoluer au rythme de votre bateau, vous offrant une suite d'outils de navigation puissante dans un design épuré et compact.



### La puissance du tactile alliée à la performance réseau

Les modèles TZT9E (9") et TZT13E (13") arborent des écrans multifonctions tactiles "tout en verre" aux couleurs éclatantes, dotés d'une commande par balayage latéral ultra-réactive. Ces écrans sont pilotés par une version optimisée du système d'exploitation TZtouchXL de Furuno, offrant une expérience rapide, fluide et familière aux utilisateurs habituels de la gamme TZtouch. Grâce à l'accès aux fonctionnalités avancées et à une intégration réseau complète, vous pouvez désormais connecter l'ensemble des équipements de votre navire via une interface unifiée.

#### CONTRÔLE PAR BALAYAGE

DATA	ROUTE
105	HDG *M
118	COG *M
6.0	SOG kn

DRS2D-NXT

Gain 0 M A

Sea 0 M A

Balayage supérieur  
Accès pages rapide

Balayage bord gauche  
Accès données de navigation

Balayage bord droit  
Accès raccourcis

Balayage inférieur  
Accès configurations

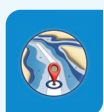
- Smart Search
- ARPA
- NavData
- Layers
- Fuel

Charts    Overlays    User Objects

Chart: TZ MAPS    IM50

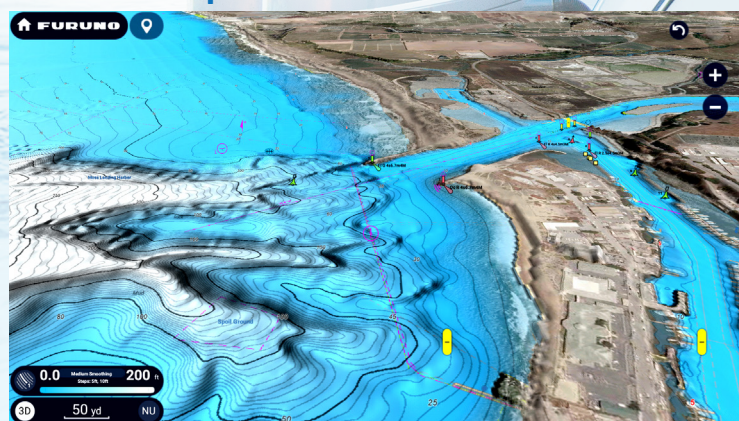
TZ Vector    TZ Raster    TZ Bathym

Additional Chart



### TZ MAPS : La cartographie avancée et personnalisée

Grâce à l'intégration de TZ MAPS, accédez à une clarté de lecture et un niveau de personnalisation sans précédent. Activez les couches bathymétriques BathyVision™, ajustez les thèmes de couleurs et explorez nos cartes haute résolution élaborées à partir de données hydrographiques officielles, d'imagerie satellite et de détails issus de sources communautaires. Le tout avec un rendu visuel exceptionnel et un affichage instantané.



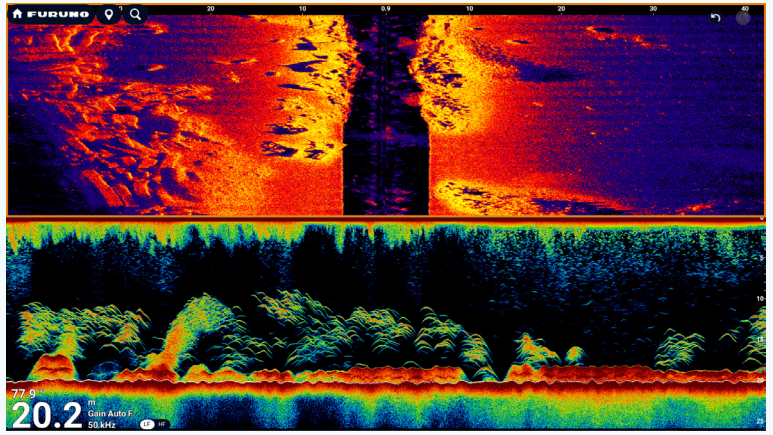
Cartes TZ MAPS détaillées et personnalisables avec thèmes de couleurs, ombrage du relief et données partagées par les utilisateurs.





## Prêt à détecter le poisson... et bien plus encore

Les TZTE intègrent un sondeur 1Kw TruEcho CHIRP™ et CW monocanal et un sondeur Side-Scan CHIRP (230 kHz ou 455 kHz). Ils sont également compatibles avec les options de détection tel que le sondeur multifaisceaux DFF3D, le sonar à balayage CSH10 et toute la gamme DFF. Que vous pratiquiez la pêche verticale, la prospection des structures ou la pêche profonde, vous disposez de tous les outils pour localiser et suivre le poisson avec précision.

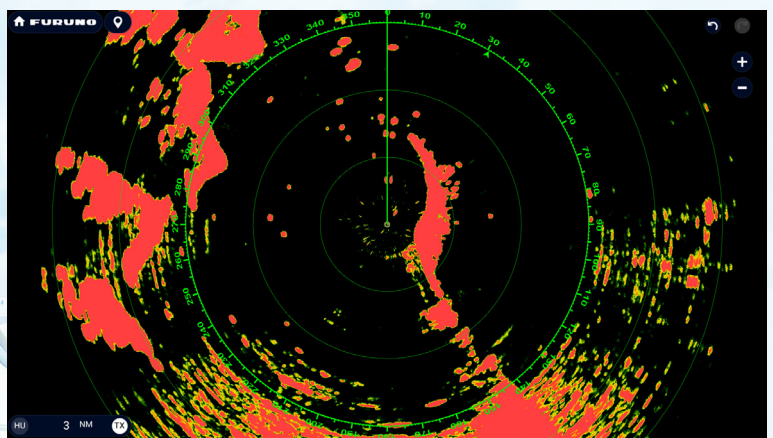


Sondeur intégré TruEcho CHIRP™ et compatibilité avec les sondeurs Black Box DFF3D, CSH10 et la série DFF



## Une intégration Radar sans limites

Les TZTE sont compatibles avec les radars DRS, type NXT (Solid-State) et X-Class (Magnétron). Que vous naviguiez dans le brouillard, suiviez le trafic environnant ou surveilliez l'approche de grains, ces écrans multifonctions apportent une vision inégalée à votre poste de pilotage.

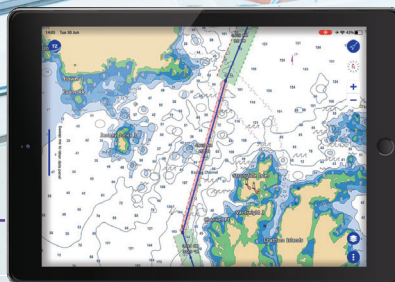


Réseau avec radar DRS

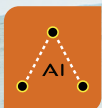


## Restez connecté où que vous soyez à bord

Utilisez l'application TZ iBoat sur votre smartphone ou votre tablette en parfaite synergie avec votre TZTE. Accédez partout à bord et à tout moment aux cartes détaillées TZ MAPS, aux données de marées, à la planification d'itinéraires, ainsi qu'aux fonctions de météo, de pêche et de mouillage dynamique.



Pilotez et surveillez votre bateau directement depuis votre smartphone ou tablette avec l'application TZ iBoat



## L'Intelligence Artificielle au service d'une navigation plus sûre

La fonction intégrée AI Routing calcule automatiquement l'itinéraire le plus sûr et le plus efficace, en tenant compte des dangers répertoriés et des zones de faible profondeur. Les TZTE donnent également l'accès aux fonctionnalités avancées tels que l'AI Avoidance Route et Risk Visualizer™, offrant une assistance renforcée dans les zones complexes ou à fort trafic.

\* AI Routing nécessite l'utilisation de carte TZ MAPS à jours



Des outils de navigation intelligents comme Risk Visualizer™ et AI Avoidance Route vous protègent et vous tiennent informé

# FURUNO

Contrôle hybride & écrans multifonctions tactiles

**TZMAP**

**touch E**

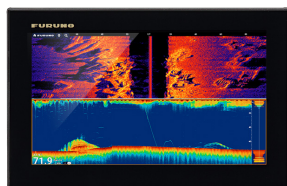
**TZtouchE**

**touchXL**

**TZtouchXL**

Catégorie	Écrans multifonctions autonome	Écrans multifonctions en réseau	Écrans multifonctions en réseau
Cartes vectorielles officielles NOAA U.S.	Inclus	Inclus	Inclus
Cartes TZ Premium avec BathyVision	150 € première région	263 € par région	263 € par région
Réseau NavNet	Non pris en charge	Pris en charge	Pris en charge
Radar	DRS2NXT ; DRS4NXT ; DRS4DL+	Tous les modèles NXT & X-Class	Tous les modèles NXT & X-Class
Sondeur	Interne uniquement	Interne & réseau	Interne & réseau
Compatible DFF3D		Mode historique 3D non disponible	
Affichage/Enregistrement PBG			TZT10X/13X uniquement
Compatible CSH10			TZT10X/13X/16X uniquement
Touches physiques			
Sondeur intégré			
Double CW			
Double CHIRP			
CHIRP simple	À associer avec CW pour BD/ACCU-FISH™	À associer avec CW pour BD/ACCU-FISH™	
Balayage latéral Side-Scan CHIRP			
Contrôle NavPilot			
Entrée caméra analogique			
Compatible MCU006/ MCU006H			
Sélection du niveau de profondeur			
Nuances de profondeur			
Nuances du relief			
Trajet évitement IA			
Visualisateur de risques			
Itinéraire IA			
Ethernet	100 Mbps	100 Mbps	1 000 Mbps

# TZMAP



TZMAP9 - 9"

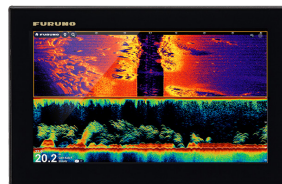


TZMAP13 - 13"

Désignation	Prix HT	Prix TTC
TZMAP9	1 650,00 €	1 980,00 €
TZMAP13	2 483,33 €	2 980,00 €

# NAVnet

## TZ touch E



TZT9E - 9"



TZT13E - 13"

Désignation	Prix HT	Prix TTC
TZT9E	2 233,33 €	2 680,00 €
TZT13E	3 066,67 €	3 680,00 €

## Packs écrans multifonctions + sonde Jusqu'à 15 % de réduction !





Pack TZMAP9	Prix HT	Prix TTC	au lieu de... € TTC
TZMAP9 + BT70M600-18	1 983,33 €	2 380,00 €	2 795,00 €
TZMAP9 + TM70M300	1 850,00 €	2 220,00 €	2 460,00 €
TZMAP9 + TM70M600	1 908,33 €	2 290,00 €	2 600,00 €
TZMAP9 + TM70D600	1 741,67 €	2 090,00 €	2 220,00 €

Pack TZMAP13	Prix HT	Prix TTC	au lieu de... € TTC
TZMAP13 + BT70M600-18	2 816,67 €	3 380,00 €	3 795,00 €
TZMAP13 + TM70M300	2 683,33 €	3 220,00 €	3 460,00 €
TZMAP13 + TM70M600	2 741,67 €	3 290,00 €	3 600,00 €
TZMAP13 + TM70D600	2 575,00 €	3 090,00 €	3 220,00 €

Pack TZT9E	Prix HT	Prix TTC	au lieu de... € TTC
TZT9E + BT70M600-18	2 566,67 €	3 080,00 €	3 495,00 €
TZT9E + TM70M300	2 429,17 €	2 915,00 €	3 160,00 €
TZT9E + TM70M600	2 408,33 €	2 890,00 €	3 300,00 €
TZT9E + TM70D600	2 325,00 €	2 790,00 €	2 920,00 €

Pack TZT13E	Prix HT	Prix TTC	au lieu de... € TTC
TZT13E + BT70M600-18	3 400,00 €	4 080,00 €	4 495,00 €
TZT13E + TM70M300	3 262,50 €	3 915,00 €	4 160,00 €
TZT13E + TM70M600	3 241,67 €	3 890,00 €	4 300,00 €
TZT13E + TM70D600	3 158,33 €	3 790,00 €	3 920,00 €

## Sondes seules

Sondes	Fréquence	Prix HT	Prix TTC
 BT70M600-18 <i>Sonde traversante discrète en bronze à moyenne fréquence de 600 W - Inclinaison 18°</i>	80 - 130 kHz	679,17 €	815,00 €
 TM70M300 <i>Montage sur tableau arrière, chirp à moyenne fréquence de 300 W</i>	95 - 155 kHz	400,00 €	480,00 €
 TM70M600 <i>Montage sur tableau arrière, chirp à moyenne fréquence de 600 W</i>	80 - 130 kHz	516,67 €	620,00 €
 TM70D600 <i>Montage sur tableau arrière, double fréquence CW 50/200 kHz de 600 W</i>	50 / 200 kHz	200,00 €	240,00 €

## AFFICHAGE

Type	TZMAP9: Color TFT Multi Touch TZMAP13: Color TFT Multi Touch
Taille de l'écran	TZMAP9: 9" Wide TZMAP13: 12.8" Wide
Résolution de l'écran	TZMAP9: HD 1280 x 720 TZMAP13: FHD 1920 x 1080
Luminosité de l'écran	1000 cd/m <sup>2</sup> (typical)
Langue	Bulgare, Chinois (Simplifié/Traditionnel), Danois, Anglais (US/UK), Finnois, Français, Allemand, Grec, Italien, Japonais, Norvégien, Portugais, Russe, Espagnol, Suédois, Turc, Polonais

## GNSS/WAAS

Type de réception GNSS	72 canaux
WAAS	1 canal
Fréquence de réception	L1 (1575.42 MHz)
Délai jusqu'à la 1 <sup>ère</sup> acquisition	Environ 100 s (démarrage à froid)
Précision	10 m (GPS), 7 m (MSAS), 3 m (WAAS)
Intervalle de m <sub>aj</sub> de la position	100 ms ou 10 Hz

## TRACEUR DE CARTES

Cartographie	TZ MAPS, MM3 Vector, compatible CMOR (USA uniquement)
Capacité de mémoire	30 000 points utilisateur, 100,000 points pour les trajets du navire, 200 itinéraires planifiés (500 points par itinéraire)

## SONDEUR

Fréquence d'émission	CW: 50/200 kHz, CHIRP: 40 to 240 kHz (Bas, Moyen, Haut)
Sonde	300 W/600 W ou 1 kW* (* Boîtier MB1100 nécessaire pour certaines sondes)
Portée	TrueEcho CHIRP™*, ACCU-FISH™**, Bottom Discrimination**, Gain Auto (Pêche/Croisière), A-Scope, Marker Zoom, Zoom de fond, Vérouillage de fond
Modes	* Sonde CHIRP dédié requise. ** Sonde compatible CW 50/200 requise.
Avancement de l'image	8 pas : x4, x2, 1/1, 1/2, 1/4, 1/8, 1/16, stop
Alarme du sondeur	Fish School, Fish School for bottom lock

## SIDE-SCAN

Fréquence d'émission	CHIRP : 220-240 kHz/445-465 kHz
Sondeur	230 kHz : 225T-PR904, 225T-SS904, 225T-TM904 / 455 kHz : 455T-PR903, 455T-SS903, 455T-TM903
Portée d'affichage	230 m de chaque côté
Couleurs d'affichage	8 thèmes couleur à contraste élevé
Formats d'écran affichés	Plein écran, 1/2 écran, 1/4 écran

LAN	1 Port (100 BASE-TX)
USB	1 Port pour l'importation et l'exportation de données utilisateur
NMEA0183	1 Port de sortie série
SD Card Slot	1 Emplacement (Micro SDXC)
Transducer Connection	1 Port 10 broches pour CHIRP/CW, 1 port 12 broches pour Side-Scan

## INTERFACE

NMEA2000	1 Port NMEA 2000 Edition 3.100
	<b>Entrée :</b> 059392, 059904, 060160, 060416, 060928, 061184, 065240, 065280, 126208, 126464, 126720, 126983, 126985, 126992, 126996, 126998, 127237, 127245, 127250, 127251, 127252, 127257, 127258, 127488, 127489, 127493, 127498, 127503, 127505, 127506, 127508, 128259, 128267, 129025, 129026, 129029, 129033, 129038, 129039, 129040, 129041, 129291, 129538, 129540, 129793, 129794, 129795, 129797, 129798, 129801, 129802, 129808, 129809, 129810, 130306, 130310, 130311, 130312, 130313, 130314, 130316, 130576, 130577, 130578, 130817, 130818, 130820, 130822, 130823, 130826, 130827, 130828, 130845, 130846, 130848, 130880
	<b>Sortie :</b> 059392, 059904, 060928, 061184, 065287, 126208, 126464, 126720, 126984, 126992, 126993, 126996, 126998, 127250, 127251, 127257, 127258, 128259, 128267, 128275, 129025, 129026, 129029, 129033, 129283, 129284, 129285, 130306, 130310, 130312, 130313, 130314, 130316, 130821, 130822, 130823, 130827, 130841

## ENVIRONNEMENT

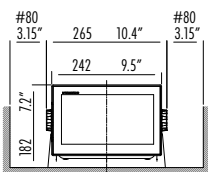
Température	-15°C à +55°C
Étanchéité	IPX6

## POWER SUPPLY

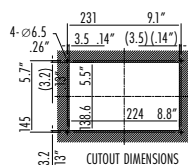
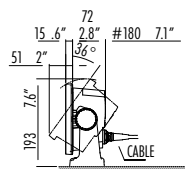
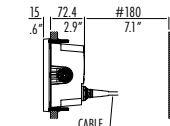
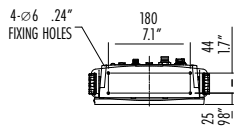
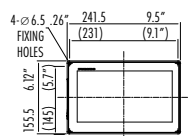
TZMAP9 :	12-24 VDC, TBD A
TZMAP13 :	12-24 VDC, TBD A

### Unité d'affichage TZMAP9 ~ 1.9 kg 4.2 lb (sans étrier ni molettes)

#### Support étrier

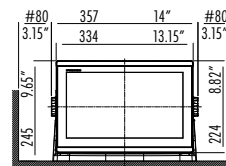


#### Montage encastré

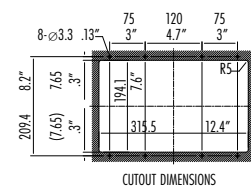
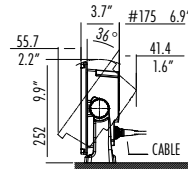
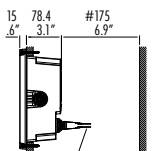
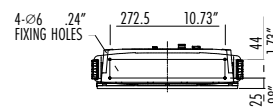
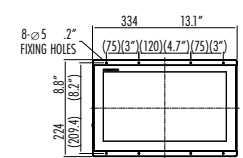


### Unité d'affichage TZMAP13 ~ 3.2 kg 7.1 lb (sans étrier ni molettes)

#### Support étrier



#### Montage encastré



CARACTÉRISTIQUES SUSCEPTIBLES D'ÊTRE MODIFIÉES SANS PRÉAVIS

Catalog No. CA000002754

All brand and product names are registered trademarks, or service marks of their respective holders.

Beware of similar products

**FURUNO ELECTRIC CO., LTD.**  
Japan www.furuno.com  
**FURUNO U.S.A., INC.**  
U.S.A. www.furunousa.com  
**FURUNO PANAMA S.A.**  
Republic of Panama www.furuno.com.pa  
**FURUNO (UK) LIMITED**  
U.K. www.furuno.co.uk  
**FURUNO NORGE A/S**  
Norway www.furuno.no

**FURUNO DANMARK A/S**  
Denmark www.furuno.dk  
**FURUNO SVERIGE AB**  
Sweden www.furuno.se  
**FURUNO FINLAND OY**  
Finland www.furuno.fi  
**FURUNO POLSKA Sp. z o.o.**  
Poland www.furuno.pl  
**FURUNO DEUTSCHLAND GmbH**  
Germany www.furuno.de

**FURUNO FRANCE S.A.S.**  
France www.furuno.fr  
**FURUNO ESPAÑA S.A.**  
Spain www.furuno.es  
**FURUNO ITALIA S.R.L.**  
Italy www.furuno.it  
**FURUNO HELLAS S.A.**  
Greece www.furuno.gr  
**FURUNO (CYPRUS) LTD**  
Cyprus www.furuno.com.cy

**FURUNO EURUS LLC**  
Russian Federation www.furuno.ru  
**FURUNO SHANGHAI CO., LTD.**  
China www.furuno.com/cn  
**FURUNO CHINA CO., LTD.**  
Hong Kong www.furuno.com/cn  
**FURUNO KOREA CO., LTD**  
Korea  
**FURUNO SINGAPORE**  
Singapore www.furuno.sg

**PT FURUNO ELECTRIC INDONESIA**  
Indonesia www.furuno.id  
**FURUNO ELECTRIC (MALAYSIA) SDN. BHD.**  
Malaysia www.furuno.com/my  
**BEWARE OF SIMILAR PRODUCTS**  
All brand and product names are trademarks, registered trademarks, or service marks for their respective holders.  
**SPECIFICATIONS SUBJECT TO CHANGE WITHOUT NOTICE**  
Printed in Japan

## AFFICHAGE

Type	TZT9E : Écran tactile couleur TFT TZT13E : Écran tactile couleur TFT
Taille de l'écran	TZT9E : 9" (format large) TZT13E : 12.8" (format large)
Résolution de l'écran	TZT9E : HD 1280 x 720 TZT13E : FHD 1920 x 1080
Luminosité de l'écran	1000 cd/m <sup>2</sup> (typique)
Langue	Bulgare, Chinois (Simplifié/Traditionel), Danois, Anglais (US/UK), Finnois, Français, Allemand, Grec, Italien, Japonais, Norvégien, Portugais, Russe, Espagnol, Suédois, Turc, Polonais

## GNSS/WAAS

Type de réception GNSS	72 canaux
WAAS	1 canal
Fréquence de réception	L1 (1575.42 MHz)
Délai jusqu'à la 1 <sup>ère</sup> acquisition	Environ 100 s (démarrage à froid)
Précision	10 m (GPS), 7 m (MSAS), 3 m (WAAS)
Intervalle de m <sup>2</sup> de la position	100 ms ou 10 Hz

## TRACEUR DE CARTES

Cartographie	TZ MAPS, MM3 Vector, compatible CMOR (USA uniquement)
Capacité de mémoire	30 000 points utilisateur, 100,000 points des trajets du navire, 200 itinéraires planifiés (500 points par itinéraire)

## SONDEUR

Fréquence d'émission	CW : 50/200 kHz, CHIRP : 40 à 240 kHz (Bas, Moyen, Haut)
Sonde	300 W/600 W ou 1 kW* (* Boîtier MB1100 nécessaire pour certaines sondes)
Portée	
Modes	TrueEcho CHIRP™, ACCU-FISH™, Discrimination du fond**, Gain Auto (Pêche/Croisière), A-Scope, Marker Zoom, Zoom de fond, Verrouillage de fond * Sonde CHIRP dédié requise. ** Sonde compatible 50/200 requise.
Avancement de l'image	8 pas : x4, x2, 1/1, 1/2, 1/4, 1/8, 1/16, stop
Alarme du sondeur	Banc de poissons, banc de poissons avec verrouillage de fond

## SIDE-SCAN

Fréquence d'émission	CHIRP : 220-240 kHz/445-465 kHz
Sondeur	230 kHz : 225T-PR904, 225T-SS904, 225T-TM904 / 455 kHz : 455T-PR903, 455T-SS903, 455T-TM903
Portée d'affichage	230 m de chaque côté
Couleurs d'affichage	8 thèmes couleur à contraste élevé
Formats d'écran affichés	Plein écran, 1/2 écran, 1/4 écran

## INTERFACE

NMEA2000	1 Port NMEA 2000 Edition 3.100 <b>Entrée</b> : 059392, 059904, 060160, 060416, 060928, 061184, 065240, 065280, 126208, 126464, 126720, 126983, 126985, 126992, 126996, 126998, 127237, 127245, 127250, 127251, 127252, 127257, 127258, 127488, 127489, 127493, 127498, 127503, 127505, 127506, 127508, 128259, 128267, 129025, 129026, 129029, 129033, 129038, 129039, 129040, 129041, 129291, 129538, 129540, 129793, 129794, 129795, 129797, 129798, 129801, 129802, 129808, 129809, 129810, 130306, 130310, 130311, 130312, 130313, 130314, 130316, 130576, 130577, 130578, 130817, 130818, 130820, 130822, 130823, 130826, 130827, 130828, 130845, 130846, 130848, 130880 <b>Sortie</b> : 059392, 059904, 060928, 061184, 065287, 126208, 126464, 126720, 126984, 126992, 126993, 126996, 126998, 127250, 127251, 127257, 127258, 128259, 128267, 128275, 129025, 129026, 129029, 129033, 129283, 129284, 129285, 130306, 130310, 130312, 130313, 130314, 130316, 130821, 130822, 130823, 130827, 130841
LAN	1 Port (100 BASE-TX)
USB	1 Port pour l'importation et l'exportation de données utilisateur
NMEA0183	1 Port de sortie série
SD Card Slot	1 Emplacement (Micro SDXC)
Transducer Connection	1 Port 10 broches pour CHIRP/CW, 1 port 12 broches pour Side-Scan

## ENVIRONNEMENT

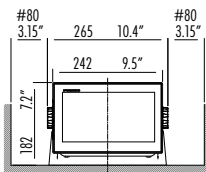
Température	-15°C à +55°C
Étanchéité	IPX6

## ALIMENTATION

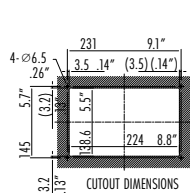
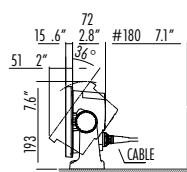
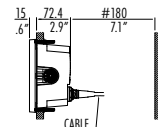
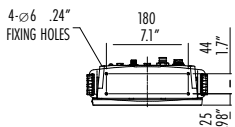
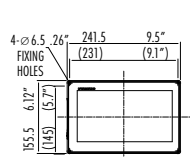
TZT9E	: 12-24 VDC, TBD A
TZT13E	: 12-24 VDC, TBD A

### Unité d'affichage TZT9E – 1.9 kg 4.2 lb (sans étrier ni molettes)

#### Support étrier

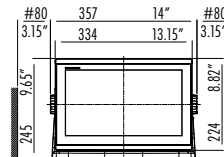


#### Montage encastré

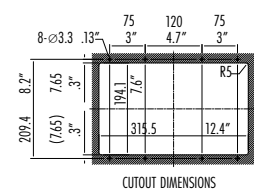
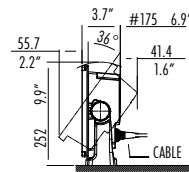
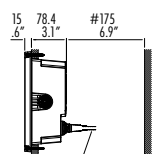
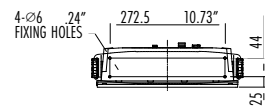
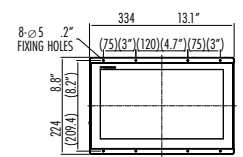


### Unité d'affichage TZT13E – 3.2 kg 7.1 lb (sans étrier ni molettes)

#### Support étrier



#### Montage encastré



CARACTÉRISTIQUES SUSCEPTIBLES D'ÊTRE MODIFIÉES SANS PRÉAVIS

Catalog No. CA000002753

All brand and product names are registered trademarks, or service marks of their respective holders.

Beware of similar products

**FURUNO ELECTRIC CO., LTD.**  
Japan www.furuno.com  
**FURUNO U.S.A., INC.**  
U.S.A. www.furunousa.com  
**FURUNO PANAMA S.A.**  
Republic of Panama www.furuno.com.pa  
**FURUNO (UK) LIMITED**  
U.K. www.furuno.co.uk  
**FURUNO NORGE A/S**  
Norway www.furuno.no

**FURUNO DANMARK A/S**  
Denmark www.furuno.dk  
**FURUNO SVERIGE AB**  
Sweden www.furuno.se  
**FURUNO FINLAND OY**  
Finland www.furuno.fi  
**FURUNO POLSKA Sp. Z o.o.**  
Poland www.furuno.pl  
**FURUNO DEUTSCHLAND GmbH**  
Germany www.furuno.de

**FURUNO FRANCE S.A.S.**  
France www.furuno.fr  
**FURUNO ESPAÑA S.A.**  
Spain www.furuno.es  
**FURUNO ITALIA S.R.L.**  
Italy www.furuno.it  
**FURUNO HELLAS S.A.**  
Greece www.furuno.gr  
**FURUNO (CYPRUS) LTD**  
Cyprus www.furuno.com.cy

**FURUNO EURUS LLC**  
Russian Federation www.furuno.ru  
**FURUNO SHANGHAI CO., LTD.**  
China www.furuno.com/cn  
**FURUNO CHINA CO., LTD.**  
Hong Kong www.furuno.com/cn  
**FURUNO KOREA CO., LTD**  
Korea  
**FURUNO SINGAPORE**  
Singapore www.furuno.sg

**PT FURUNO ELECTRIC INDONESIA**  
Indonesia www.furuno.id  
**FURUNO ELECTRIC (MALAYSIA) SDN. BHD.**  
Malaysia www.furuno.com/my  
**BEWARE OF SIMILAR PRODUCTS**  
All brand and product names are trademarks, registered trademarks, or service marks of their respective holders.  
**SPECIFICATIONS SUBJECT TO CHANGE WITHOUT NOTICE**



Retrouvez-nous sur



**FURUNO**

[www.furuno.fr](http://www.furuno.fr)